



LIVRET D'ACCUEIL STAGIAIRE

Bienvenue chez NEW'S FORMATIONS !

Pour la qualité du déroulement de votre formation, ce Livret d'accueil vous renseigne sur notre centre de formation.

Vous y trouverez les informations pratiques ainsi que les conditions de déroulement de votre formation.

Nous mettons tout en œuvre pour que la formation corresponde à vos attentes et restons à votre écoute.

Bonne formation !

L'équipe de NEW'S FORMATIONS

NEW'S
FORMATIONS
SECOURISME PRÉVENTION INCENDIE

	LIVRET D'ACCUEIL STAGIAIRE	Référence :	Q.NF.
		Date :	02/006/2020
		Révision :	1
		Page :	2/8

PRESENTATION DE NEW'S FORMATION

LE CENTRE

Spécialiste dans la prévention des risques liés à l'activité professionnelle, notre centre est certifié pour sa qualité et son référencement.

Nous proposons une large gamme de formations qualifiantes, certifiantes, des titres professionnels, des contrats de professionnalisation ou des formations sur-mesure dans plusieurs domaines : le secourisme, la prévention incendie, la sécurité, la prévention des risques liés à l'activité professionnelle dans le secteur de la logistique, de la sécurité, du bâtiment...

Le centre est équipé de

- ◆ 7 salles de formation
- ◆ 5 plateaux techniques
- ◆ 1 parking gratuit de 60 places
- ◆ + de 7000 m2 de terrain d'entraînement
- ◆ + de 1 600 m2 pour la conduite des chariots logistique

Zone de pause équipée de

- ◆ micro ondes
- ◆ fontaines à eaux
- ◆ distributeurs de cafés & boissons
- ◆ snacking

→ Pour en savoir plus consultez notre livret de présentation sur notre site ! <https://news-formations.com/le-centre>

Quelques chiffres :



NOTRE ENGAGEMENT QUALITE

En respectant les 21 indicateurs définis par la loi, notre centre est certifié DATADOCK
Notre centre est certifié pour la nouvelle recommandation CACES®.

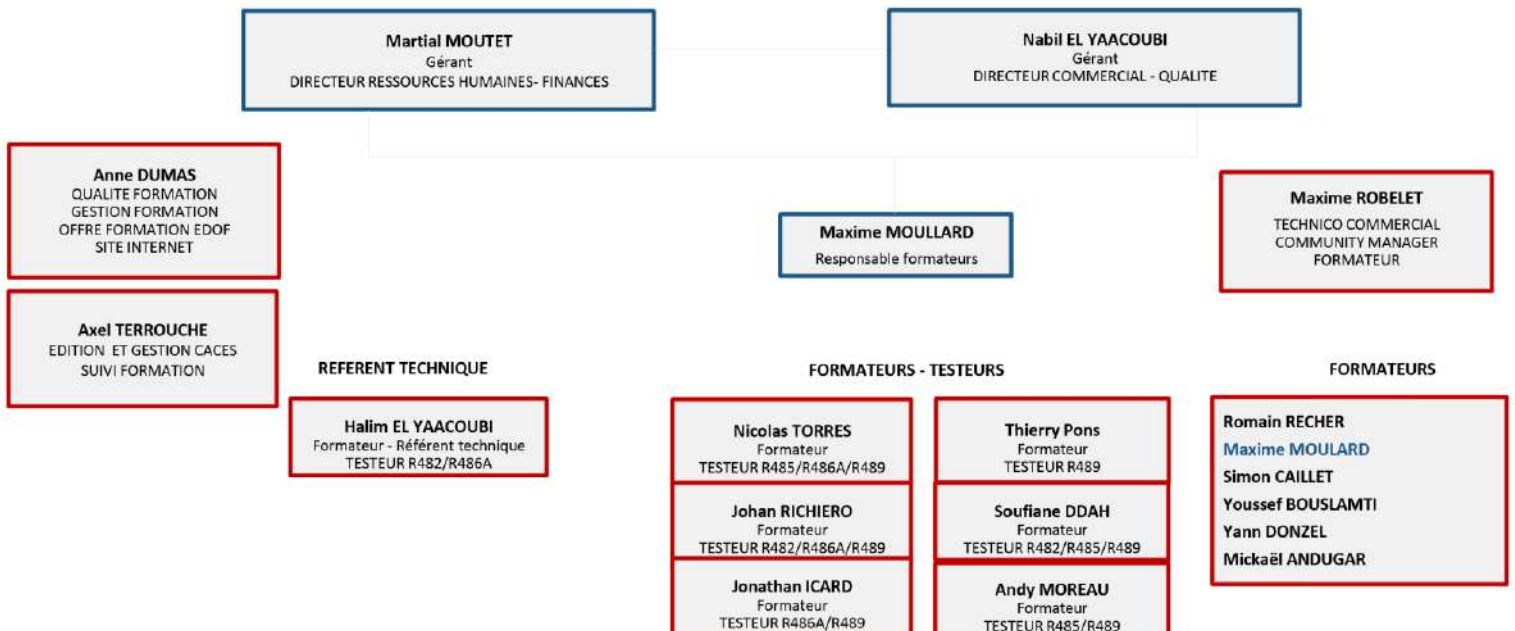
OFFRE DE FORMATION

Chaque année plus de 500 formations courtes sont dispensées (liste non exhaustive), nous proposons également des Titres professionnels, des contrats de professionnalisations et formations sur –mesure. Pour consulter notre offre complète, vous pouvez aller sur notre site internet : news-formations.com/formations

- **LOGISTIQUE** : CACES R489 Cat. 1A/1B/3/4/5 – CACES R485 Cat. 1 et 2
 - **PEMP** : CACES R486 Groupe A et B
 - **ENGINS DE CHANTIER** : CACES R482 Cat. A/B1/C1/F
 - **SECOURISME** : SST – MAC SST
 - **PREVENTION DES RISQUES** : PRAP IBC – GESTES ET POSTURES
 - **AIPR** : Opérateur – Concepteur - Encadrant
 - **PREVENTION INCENDIE** : Manipulation Extincteur- Evacuation
 - **HABILITATION ELECTRIQUE** : ELECTRICIEN ET NON ELECTRICIEN
 - **TITRES PROFESSIONNELS** :
- CARISTE D'ENTREPOT
 PREPARATEUR DE COMMANDE
 AGENT D'ENTRETIEN DU BATIMENT
 CONDUCTEUR DE PELLE HYDRAULIQUE ET DE CHARGEUSE PELLETEUSE

L'EQUIPE

- Organigramme



● Salariés de l'entreprise

● Prestataires de service

	<h1>LIVRET D'ACCUEIL STAGIAIRE</h1>	Référence :	Q.NF.
		Date :	02/006/2020
		Révision :	1
		Page :	4/8

■ L'équipe pédagogique

Nos 15 formateurs indépendants, jeunes et dynamiques, issus de domaines différents sont tous spécialisés dans leur domaine d'intervention. NEW'S FORMATIONS veillent aux maintiens de leurs acquis et ils se forment régulièrement pour proposer une formation de qualité.

Professionnels de terrain, ils disposent de compétences pédagogiques qui faciliteront votre apprentissage. Par leur méthode alternant des séquences de théorie et de pratique votre formation dispensée au plus proche des conditions de travail vous permettra d'acquérir rapidement et sûrement les compétences que vous recherchez.

Nos testeurs sont tous certifiés DEKRA Certification.

NOS PARTENAIRES

Entreprises pour lesquelles nous intervenons régulièrement et qui nous font confiance :
 MANPOWER-ADEQUAT-ADECCO-LINK-INTERIM-QSEMPLOI-STEFF LOGISITIQUE-MARIUS
 BERNARD-MAIRIE DE MIRAMAS-MISSION LOCALE SALON-MISSION LOCALE ARLES-MISSION
 LOCALE OUEST PROVENCE-MAISON DE L'EMPLOI-PLIE OUEST PROVENCE-POLE EMPLOI-BTP
 EMPLOI-RANC DEVELOPPEMENT-SYNERGIE-PROMAN-AXXIS INTERIM-JUBIL INTERIM-MJK
 DESAMIANTAGE-EVERE-CRIT INTERIM-RAS INTERIM-

ORGANISATION DE LA FORMATION

■ Contenu de la formation

A votre inscription au programme de formation que vous allez suivre, vous avez renseigné (ou votre employeur) un questionnaire d'analyse du besoin afin de :

- ◆ Valider les objectifs de la formation
- ◆ Anticiper les connaissances/ et compétences visées
- ◆ Exprimer d'éventuelles attentes ou souhaits autour d'une situation professionnelle vécue ou une question technique particulière.

Ce questionnaire prévoit également la prise en charge de situations ou difficultés tel un handicap physique ou la maîtrise de la langue française. Une assistance peut être envisagée au cas par cas.

Une Convention de formation a été éditée à laquelle a été annexé le programme détaillé de la formation, mettant en parallèle les objectifs de formation, les méthodes pédagogiques envisagées, les moyens d'encadrement et les modalités d'évaluation des acquis et de satisfaction des stagiaires.

Votre formation a pu faire l'objet en amont d'un questionnaire spécifique pour valider les prérequis identifiés dans la Fiche programme. La définition de prérequis et leur vérification est pour nous l'assurance que vous ne soyez pas mis en situation d'échec et que vous puissiez suivre la formation sereinement.

Cas particulier : En cas de demande en urgence de formation, comme une demande de la part d'une agence d'intérim pour une mission dès la fin de la formation, le questionnaire ne vous sera pas transmis, car votre besoin de formation aura déjà analysé par l'agence.

	<h1>LIVRET D'ACCUEIL STAGIAIRE</h1>	Référence :	Q.NF.
		Date :	02/006/2020
		Révision :	1
		Page :	5/8

■ Convocation

La Convocation vous a été adressée par email par NEW'S FORMATIONS, votre employeur ou l'agence d'intérim qui vous finance la formation. Elle mentionne le titre de la formation, sa durée, les lieux, dates et horaires, le nom de votre formateur, les coordonnées de votre contact NEW'S FORMATIONS et le plan d'accès. Il peut également y être mentionné l'obligation de venir muni de ses EPI et dans le cadre de la crise sanitaire COVID- 19 de venir avec un masque et un stylo.

Le présent Livret d'accueil ainsi que le Règlement intérieur seront annexés à la convocation.

■ Votre formateur

Votre formateur est reconnu dans notre phase de recrutement pour ses qualités et expériences professionnelles. Il maintient ses connaissances en continu dans son domaine d'activité.

Selon le programme, un ou plusieurs formateurs ont été choisis pour leur maîtrise du domaine qu'ils animent.

■ Notre démarche pédagogique

Tout en s'intégrant dans une action globale et un programme défini, nos formations alliant théorie et pratique prennent en compte les spécificités de chacun. Parce que chaque personne est unique, nos formateurs veillent au respect et rythme de chacun.

■ Méthodes pédagogiques

Chaque formation alterne séquences théoriques et pratiques

- ◆ Projection par vidéo projecteur de la partie théorique
- ◆ Exercices d'application par des études de cas réels, QCM ou questions, réalisés en séances de travail individuelles ou en petits groupes
- ◆ Mises en situation professionnelle sous forme de jeux de rôles, de conduite d'engins...
- ◆ Etudes et analyses de documents réglementaires ou techniques
- ◆ Retours d'expérience de situations

■ Ressources documentaires

Remise d'un livret pédagogique le matin de la formation que le stagiaire gardera.

Un lien vers les ressources pédagogique vous sera transmis par votre formateur.

■ Présence et assiduité

Vous devez être présent(e) aux horaires de la formation indiqués sur votre Convocation ou convenus avec le formateur.

Les horaires de fin de formation du dernier jour peuvent être avancés en accord collectif et avec le formateur et sous réserve que l'intégralité du programme de formation soit réalisé.

Une attestation de décharge de responsabilité vous sera faite signée et sera consignée dans votre dossier.

En cas de retard, d'absence ou d'imprévu, il est impératif de prévenir dans les meilleurs délais l'accueil de NEW'S FORMATIONS qui préviendra votre formateur ainsi que votre employeur.

Le contrôle de l'assiduité est réalisée avec une feuille d'émargement par demi-journée contre signée par le formateur. Elle est à destination du financeur de votre formation et sera consignée dans votre dossier.

Une Attestation de présence est également remise à votre employeur si votre formation entre dans le plan formation de l'entreprise.

■ **Le contrôle des connaissances et des nouveaux acquis**

Votre formation se termine par une évaluation finale permettant de valider l'acquisition des apprentissages. Elle est réalisée sous forme d'un questionnaire (QCM ou questions ouvertes) pour la partie théorique, corrigé et argumenté par le formateur.

Elle peut être complétée une mise en situation professionnelle ou un examen oral en présence d'un examinateur ou d'un jury lorsque la formation suivie fait l'objet d'une Attestation de compétences (comme les Titres Professionnels).

Votre formateur formalise les résultats de votre évaluation sous l'angle des objectifs opérationnels à atteindre sur une Attestation de fin de formation. Elle vous sera transmise par mail quelques jours après la formation.

L'Attestation de fin de formation vous appartient. Elle est à conserver car elle a pour objet de capitaliser les résultats des formations suivies tout au long de votre vie professionnelle notamment pour les actions de courte durée ne donnant pas lieu à une certification.

Le cas échéant, l'Attestation de compétences vous est remise (ou à votre employeur) dans les 15 jours après la formation après son enregistrement par le service administratif de NEW'S FORMATIONS.

En cas d'échec aux épreuves NEW'S FORMATIONS vous contacte (ou votre employeur) à la fin de la formation afin d'analyser la situation et la recherche d'une solution de formation complémentaire si besoin afin de prévoir dans les plus brefs délais de nouvelles épreuves de test.

■ **Evaluation de satisfaction**

En fin de formation, il vous est remis un questionnaire d'évaluation de satisfaction de la formation.

Cette évaluation vous permet de nous communiquer votre avis sur l'organisation de la formation et les conditions d'accueil, les objectifs opérationnels qui étaient à atteindre, les méthodes pédagogiques, les moyens et supports utilisés ainsi que les qualités pédagogiques de votre formateur.

Les appréciations que vous avez formulées font l'objet d'un enregistrement et d'une analyse qualitative de la formation et du formateur. Nous prenons en considération vos avis et apportons si besoin une solution corrective adaptée tant sur le contenu pédagogique que sur les conditions de déroulement de la formation.

VIE PRATIQUE

■ Horaires d'ouverture du centre :

Accueil : du lundi au vendredi de 8h30 à 12h et de 13h30 à 17h

Services administratifs : de 9h00 à 12h et de 14h à 17h

■ L'accessibilité de la salle de formation

Une salle de formation est accessible aux personnes à mobilité réduite.

■ L'équipement des salles de formation

Toutes les salles de formations sont équipées d'un paperboard, de matériel multimédia et d'un vidéo projecteur.

■ Horaires de formation

Les horaires de la formation établis sont indiqués sur votre Convocation ou convenus avec le formateur.

La formation est prévue sur une durée de 7 heures entrecoupées de temps de pause et de déjeuner.

Moments de Pause

Une pause de 10 minutes le matin et l'après-midi de la formation est prévue.

Pause déjeuner

1 heure est prévue pour le temps repas. Vous pouvez rester dans la salle de pause ou aller manger dans le lieu de votre choix.

Si vous restez à proximité du centre, il est interdit de stationner devant les habitations ou autres commerces, merci de rester sur le parking devant le centre de formation qui est à votre disposition gratuitement.

Il est interdit de jeter ses déchets et mégots ailleurs que dans les conteneurs et cendriers mis à votre disposition. Si les conteneurs sont pleins, contactez le formateur ou l'accueil.

CONTACT

De 9h00 à 12h00 et de 14h00 à 17h00

Téléphone : 04 90 55 79 41 – Mail : contact@news-formations.com

- ◆ Pour toute question d'ordre pratique ou technique
- ◆ Pour un projet de formation
- ◆ Pour une demande d'accompagnement dans la création de votre compte formation ou la définition de votre besoin en formation
- Anne DUMAS – Chargée Qualité Formation – CPF annedumas@news-formations.com
- Axel TERROUCHE – Gestionnaire formation – CACES axelterrouche@news-formations.com
- ◆ Pour toute question concernant l'accessibilité ou un aménagement spécial pour le suivi de votre formation
- Maxime ROBELET – Référent handicap – 06 50 35 82 23 | maximerobelet@news-formations.com
- ◆ Pour toute question sur le financement de votre formation
- Martial MOUTET – Directeur
- Nabil EL YAACOUBI – Directeur
- ◆ Pour toute demande concernant la formation
- Maxime MOULLARD – Référent Formateur

Sur notre Site internet : news-formations.com

- ◆ Trouver une formation par domaine
- ◆ Consulter, télécharger ou imprimer nos programmes de formation, CGV, Règlement intérieur et le livret d'accueil
- ◆ S'inscrire à une formation
- ◆ Demander un devis gratuit pour une ou plusieurs
- ◆ Demander un renseignement
- ◆ S'informer sur notre actualité